

Andmete vaade

Büroo ja ärihoone (EHR kood 120220452)

Büroo ja ärihoone (EHR kood 120220452)

Ehitise üldinfo

Näitaja	EHR andmed
Ehitise aadress	Harju maakond, Tallinn, Kesklinna linnaosa, Hobujaama tn 4
Ehitisregistri kood	120220452
Ehitise liik	Hoone
Ehitise seisund	Olemas
Ehitise nimetus	Büroo ja ärihoone
Omandi liik	kinnisasi
Esmase kasutusaasta	1999
Esmase kasutuselevõtu aasta	ei on oletuslik

Ehitise kasutamise otstarbed

Näitaja	EHR andmed
Kasutamise otstarve, mitteiluruumi pind (m ²)	Büroohoone (12201), 4 137,9 Ambulatoorse arstiabi osutamise hoone (12644), 236,5
Eluruumide pind kokku	0,0
Mitteiluruumide pind kokku	4 374,4

Ehitise mõõtmised

Näitaja	EHR andmed
Ehitisealune pind (m ²)	1 416,0
Maapealse osa alune pind (m ²)	
Köetav pind (m ²)	
Suletud netopind (m ²)	8 484,0
Üldkasutatav pind (m ²)	1 063,0
Tehnopind (m ²)	
Maapealsete korruste arv	8
Maa-aluste korruste arv	
Kõrgus (m)	
Absoluutne kõrgus (m)	
Pikkus (m ²)	
Laius (m)	
Sügavus (m)	
Maht (m ³)	23 628,0
Maapealse osa maht (m ³)	

Ehitise konstruktsioonid ja materjalid

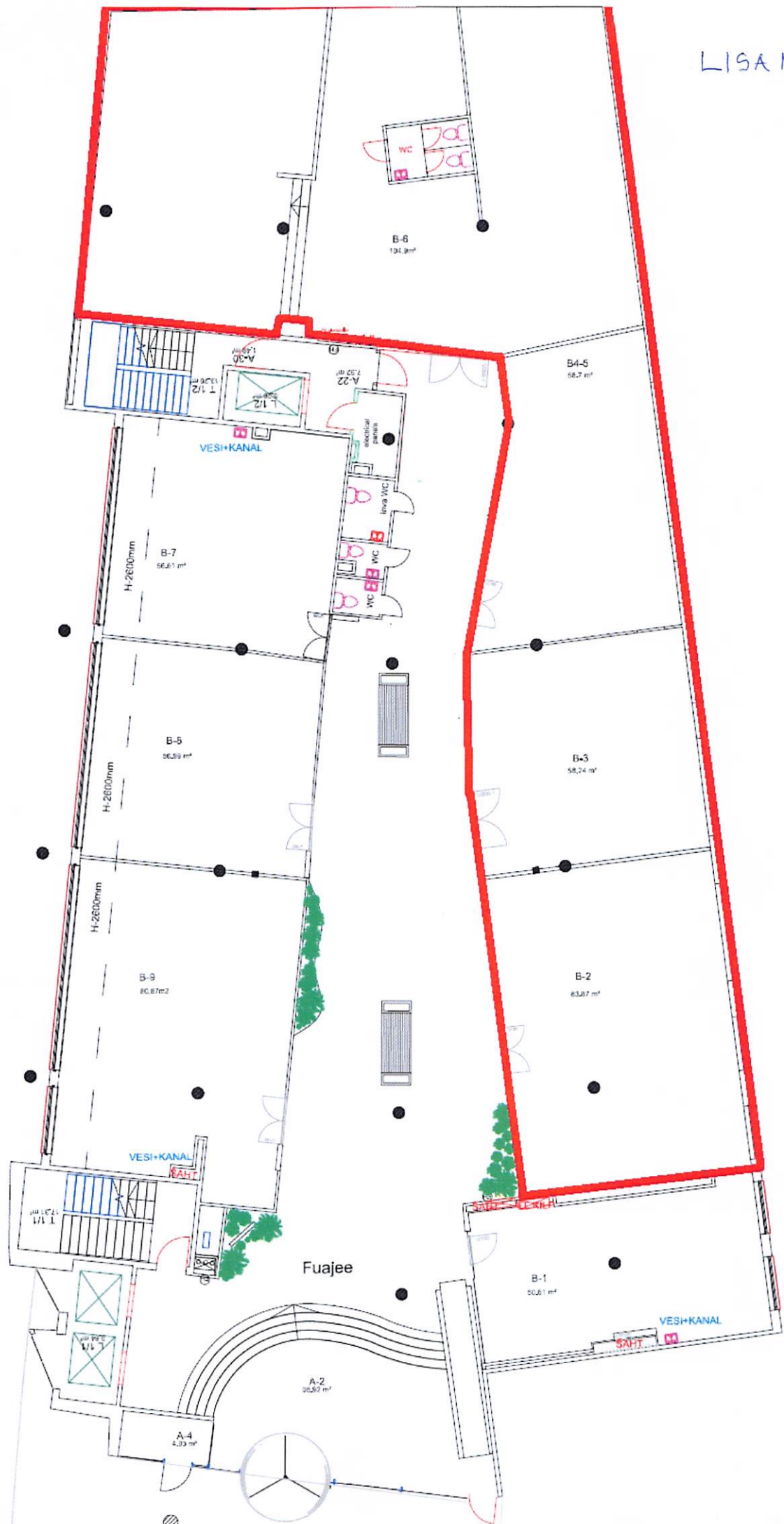
Näitaja	EHR andmed
Vundamendi liik	madalvundament
Kande- ja jäigastavate konstruktsioonide materjali liik	monoliitne raudbetoon
Välisseina liik	mitmekihiline raudbetoonpaneel
Välisseina välisviimistluse materjali liik	muu: Paneelide tehase viimistlus
Vahelagede kandva osa materjali liik	monteeritav raudbetoon
Katuse ja katuslagede kandva osa materjali liik	monteeritav raudbetoon
Katusekatte materjali liik	bituumen või PVC plaat või rullmaterjal

Ehitise tehnilised näitajad

Näitaja	EHR andmed
Elektrisüsteemi liik	võrk
Veevarustuse liik	võrk
Kanalistasiooni liik	võrk
Soojusvarustuse liik	lokaalküte
Soojusallika liik	katel
Energiaallika liik	küttegaas
Ventilatsiooni liik	
Jahutussüsteemi liik	
Võrgu- või mahutigaas	olemas
Liftide arv	2

Energiamärgised

Jrk	Energiamärgise liik	Energiamärgise number	Energiaklass
1	Olemasoleva hoone energiamärgise teatis	1094553	G



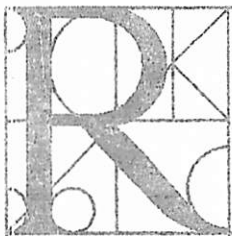
LISA N=3

1:3000

2

RUUMIDE EKSPLIKATSIOON

- 1 TUULEKODA
- 2 TUULEKODA (AUTOMAATUKS)
- 3 LIFTHALL
- 4 VALVERUUM
- 5 TREPIKODA
- 6 ARIRUUM
- 7 ARIRUUM
- 8 ARIRUUM
- 9 SISEOU
- 10 INVA-TUALETT
- 11 NAISTE KATEPESURUUM
- 12 MEESTE KATEPESURUUM
- 13 NAISTE TUALETTRUUM
- 14 MEESTE TUALETTRUUM
- 15 KOHVIKU ABIRUUM (LETITAGUNE)
- 16 KOHVIK
- 17 ARIRUUM
- 18 ARIRUUM
- 19 ARI ABIRUUM
- 20 ARIRUUM
- 21 TUULEKODA
- 22 TREPIKODA
- 23 ARIDE EESRUUM
- 24 ARIRUUM
- 25 TREPP



A/S "R - KONSULT"
 ARHITEKTUURI - JA
 KONSULTATSIOONIBÜROO

töö nimetus
 A/S NORMA BÜROOHOONE
 HOBUJAAAMA 6-B

joonise nimetus
 PõHIKORRUSE PLAAN
 KõRGUSMÄRGIL 0,00

AUTOR		ARH. I. Raud <i>I. Raud</i>	lepingu Nr.	10 / 94	joonise Nr.	A_3	
		ARH. T. okva	litsentsi Nr.	EE - 1385/336	staadium	TJ	
		ARH. I. Pottisep <i>I. Pottisep</i>	moot	1:100	kuupäev	8.03.96	
					osa	ARH	

